

Vítejte na dni otevřených dveří na katedře fyziky PŘF UJEP

UNIVERZITA J. E. PURKYNĚ V ÚSTÍ NAD LABEM

Přírodovědecká fakulta

Základní informace o přijímacím řízení naleznete na
<https://prf.ujep.cz/cs/prijimaci-rizeni>

Informace o studiu na katedře fyziky jsou na
<http://physics.ujep.cz>

Podrobnější informace vám poskytne

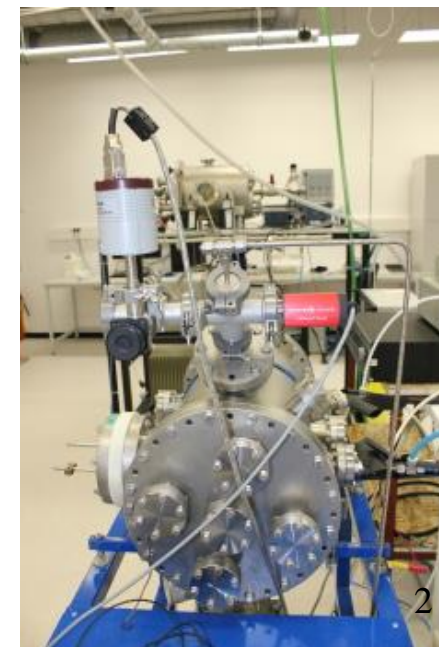
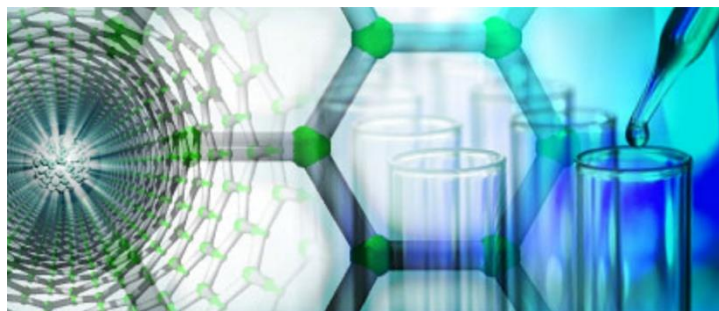
dr. Eva Hejnová

tel. 475 286 621

eva.hejnova@ujep.cz

Výuková a vědecká činnost katedry je zaměřena na **tyto oblasti:**

- **počítačové modelování**
- **aplikované nanotechnologie**
- **aplikované plazmové technologie**
- **příprava budoucích učitelů fyziky**



BAKALÁŘSKÉ STUDIJNÍ PROGRAMY A OBORY

(standardní doba studia je 3 roky, maximální doba studia je 5 let)

- Počítačové modelování ve vědě a technice (P, K)
- Aplikované nanotechnologie (P)
(ve spolupráci s Centrem nanomateriálů a biotechnologií)
- Fyzika pro vzdělávání (dvouoborové studium) (P, K)

Studijní program

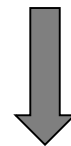
Fyzika se zaměřením na vzdělávání

- Fyzika + Anglický jazyk a literatura (PS)
- Fyzika + Biologie (PS)
- Fyzika + Chemie (PS, **KS**)
- Fyzika + Informatika (PS, **KS**)
- Fyzika + Matematika (PS, **KS**)
- Fyzika + Geografie (PS)
- Fyzika + Tělesná výchova (PS)

Strukturovaná studia učitelství pro SŠ aneb Jak se stát učitelem fyziky na SŠ

dvouoborový bakalářský studijní program
se zaměřením na vzdělávání

3 roky



dvouoborový navazující magisterský studijní program
Učitelství fyziky pro SŠ

2 roky

Navazující magisterský studijní program

Učitelství fyziky pro střední školy

- Fyzika + Biologie (PS)
- Fyzika + Chemie (PS, **KS**)
- Fyzika + Informatika (PS, **KS**)
- Fyzika + Matematika (PS, **KS**)

U oborů Fy, Ma, Inf a Che je přijímací zkouška ve formě motivačního pohovoru.

U chemie je třeba potvrzení praktického lékaře o zdravotní způsobilosti ke studiu spojeného s nakládáním s chemickými látkami.

Jednooborové navazující magisterské studijní programy

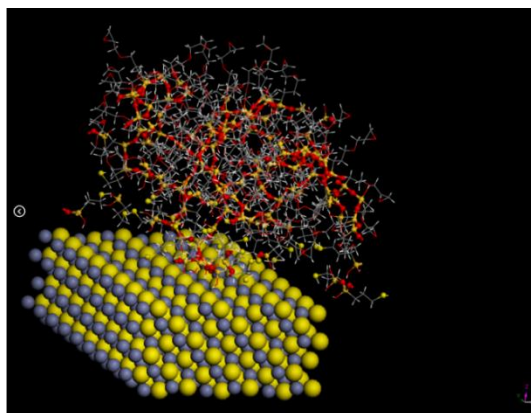
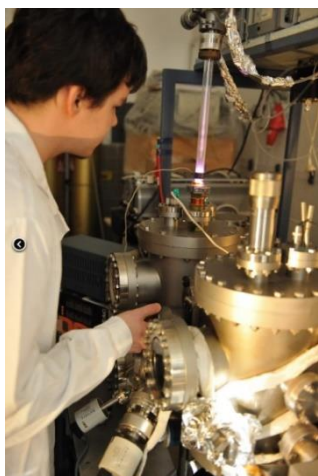
(standardní doba studia je 2 roky, maximální doba studia jsou 4 roky)

- Počítačové modelování ve vědě a technice (P)
- Aplikované plazmové technologie (P)
- Aplikované nanotechnologie (P)
(ve spolupráci s Centrem nanomateriálů a biotechnologií)

U všech programů je přijímací zkouška ve formě motivačního pohovoru.

- Počítačové modelování ve vědě a technice
(ve spolupráci s Ústavem chemických procesů, Astronomickým ústavem, Ústavem termomechaniky a Ústavem jaderné fyziky Akademie věd ČR)
- Aplikované iontové technologie
- Aplikované nanotechnologie
(ve spolupráci s Centrem nanomateriálů a biotechnologií)

Ústní přijímací zkouška se koná z oboru a z angl. jazyka.



Děkuji za pozornost.

